

# 😊こちら入退院支援室です👏

## 入退院支援室ってどんなところ？

「**入院前支援**」をおこなっているところです。

## 入院前支援ってなにをするの？

入院する前から「**入院生活**」「**退院**」「**退院後の生活**」を見据えておこなう支援です。

看護師・薬剤師・栄養士・事務がお話を聞いています。

おおよそ、**1時間程度**かかります。

患者・家族の皆様が、入院、手術、検査等について理解でき、

安全性の確保、安心な療養生活、日常生活への早期回復に繋げるためです。

各科外来



検査や治療、手術のために入院が必要ですね。

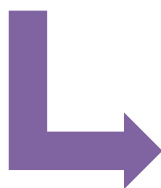
入退院支援室で、入院前支援を受けて下さいね。



各科外来より青いバックを渡されますので入退院支援室のスタッフに渡してください。



全部の診療科から



**入退院支援室**



### 看護師

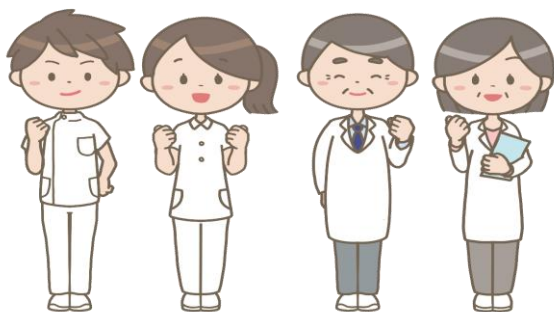
プロフィール用紙に沿ってお話を伺います。  
先生からの病気や治療の話は理解できているかな？  
誰と一緒に暮らしている？安心して入院生活送れるかな？入院や治療に不安はないかな？  
誰が心の支えになっている？(キーパーソン)  
…などなど

### 薬剤師

現在飲んでいる薬やサプリメントはあるかな？  
どこの病院から処方されているかな？  
手術や検査の前に中止する薬はあるかな？  
…などなど

### 管理栄養士

食事のアレルギーはあるかな？  
食べられないものや好き嫌いはあるかな？  
歯の治療はしているのかな？  
身長と体重を測定します。 …などなど



### 事務

入院日や必要な持ち物を説明します。  
入院申込書や限度額申請書、入院冊子などなど  
入院生活に関する説明をします。

※**所要時間は、約1時間**です。(曜日や時間帯によって混雑する場合がありますため待ち時間が発生します)

※**時間の都合がつかない場合**には外来看護師にご相談ください。

例)「〇〇時まで帰りたい」「〇〇時のバスに乗りたい」「孫の迎えがあって時間がない」…など

※**手術や検査当日、医師からの手術説明時には必ずご家族の同席**が必要です。

**家族が同席できない場合は事前に、主治医**または外来看護師に必ず申し出てくだ  
さい。

(各科で異なりますが、医師からの説明時に同意書が渡されて家族の署名が必要になります)

※入退院支援室での情報は各科外来・病棟と共有しますが外部に漏洩することは一切ありません。

**不安なこと、心配なこと、気がかりだと思う事・・・**

**なんでもお話をお聞かせください。**

**安心して、入院日を迎えられ、入院生活を送られるよう支援させていただきます。**